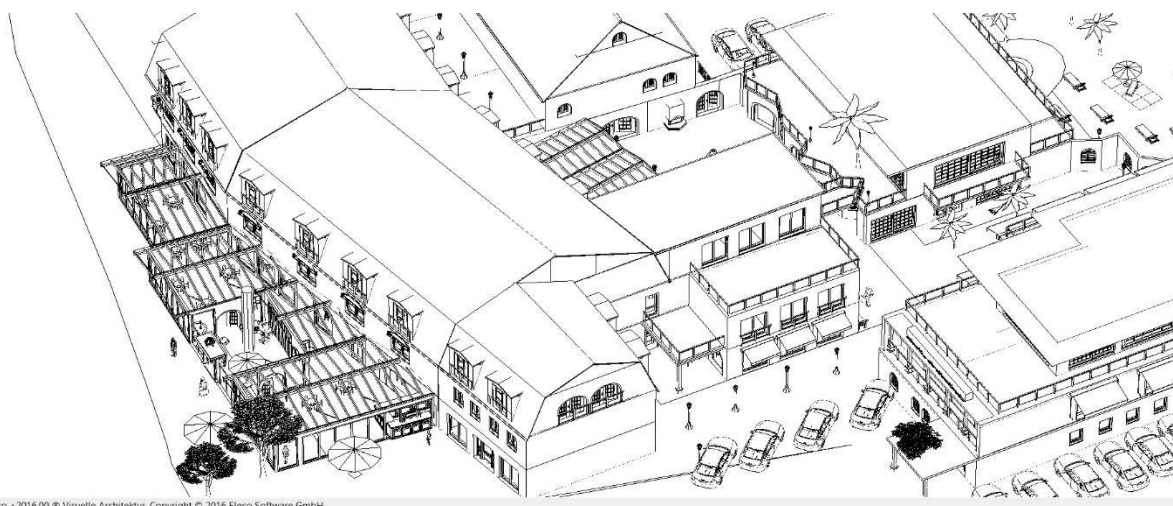


Der 1.Glashaus-Baustein

Der Tagungsberater für Unternehmen
Business-Park „Glashaus Aldenhoven“



on Eleco +2016.00 © Visuelle Architektur. Copyright © 2016 Eleco Software GmbH

Erfolgsgeheimnis

*Individuelle Betreuung
für Ihren Firmenerfolg*

Räumlichkeiten
Auf Ihre Bedürfnisse zugeschnitten



Einfach zu Hause
Individuell . Kreativ . Innovativ

Rahmenprogramm

*Große Auswahl an Aktivitäten
die das Teamgefühl stärken*

Wohlfühlmomente

*Alles was Ihre Teilnehmer
zur Entspannung benötigen*



Unsere Bausteine für Ihren Tagungserfolg

Überzeugen Sie sich selbst.

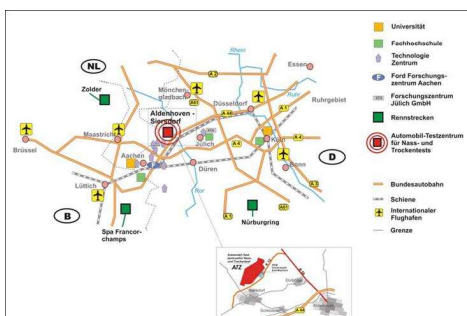
Das im Bauhausstil konzipierte Gesamtareal von „ Business-Park „Glashaus Aldenhoven“ liegt in der Aachener Bucht im Drei-Länder-Eck und mitten in der Euregio von NRW. Die Oberzentren Aachen-Köln-Düsseldorf sind alle unter 50km entfernt, deren Flugplätze Köln – Düsseldorf und auch Maastrich/NL, mit Shuttle-Service vom Event-Management organisiert, sowie alle Haupt-Bahnanbindungen ebenso.

3,9 Mio. Menschen prägen die Region Rheinland, halten eine interessante Bergbautradition hoch und leben in dem Heute, ebenso mit High-Technik, arbeiten Sie bei Welt-Unternehmen, Elite Uni´s, Forschungs-Centren und einer aufstrebenden Business-Class.

Die Messeorte Düsseldorf oder Köln, oder das Welt Ereignis Chio Aachen braucht man als Marke nicht mehr zu erläutern. Durch diese Nähe zu den manchmal überlaufenden Centren, bietet Glashaus Aldenhoven während Ihrer Programmabläufe oder Messeaufenthalte die Möglichkeit, die beruhigende und entspannende Atmosphäre einer interessanten, ruhigen Umgebung zu genießen. Die Mittelrhein-Landschaft und das Indeland bringt schon Entspannung bei der kurzen Anreise und bei der Parkplatzsuche auf unserem Privatgelände.

Anreise

Die Verkehrsanbindung ist optimal, ja einmalig mit den zwei Autobahnen A4 und A44, direkter Anbindungen, eine unweit 3 km entfernt. Das große Landstraßensystem ist sternenförmig auf Aldenhoven zugeschnitten.



Impressionen „Glashaus Aldenhoven“

Begrüßung & Betreuung

Eine individuelle Begrüßung der Trainer und Verantwortlichen findet durch unser Tagungsteam statt. Für Fragen rund um Ihre Veranstaltung steht Ihnen ebenfalls ein persönlicher Ansprechpartner zu Verfügung.

Ein Technik-Buttler kümmert sich um Ihren Laptop – PC – Beamer, oder um sonstige Verbindungsproblem.

Ausschilderung

Wir organisieren sorgfältige Ausschilderungen zu Ihren Veranstaltungen damit Ihre Teilnehmer oder Gäste Sie pünktlich treffen können.

Räume

Helle, freundliche Räume mit Tageslicht erwarten Sie – abseits des Restaurantbetriebs – jedoch schnell, zentral und bequem zu erreichen. Unser Spitzname lautet schließlich Business-Resort.

Meeting-Service

State oft the Art ist das Stichwort: SIE sagen uns was SIE brauchen und wenn es nicht im Haus vorhanden ist, besorgen wir es für SIE.

Essen

Wir werden Sie mit unseren Service, mit unserer Küche und der sehr interessanten Karte auch überzeugen. Auch das gehört zum erleben.... „*Magische Moment*“ ist unsere Philosophie.



Wellness & Kraft

Diese *Magie* erfahren Sie in unseren besonderen Bereichen. Ihre Sinne stärken für Ihr nächstes Meeting in einem besonderen Wohlfühlbereich. Entspannung für Körper, Geist und Seele ist in Ihrer Tagungspauschale mit Pool, Saunen, Garten und Livingrooms inclusive. Wir haben ein ganzes Depot voll davon.

Umwelt- & Qualitätsmanagement

Wir setzen ökologische Konzepte um, unter anderem als Okoprofit-Betrieb. In der Mitgliedschaft von „Service Qualität Deutschland“ möchten wir führend werden und Sie können uns konstruktiv dabei immer wieder helfen dieses Ziel zu erreichen und zu halten. Das heißt auch zu den besten Locations Deutschlands zu werden, zu gehören aber auch zu bleiben.

Ihre Familie Hakim & Addi Oulmadane

Die Geschäftsleitung

und das gesamte Team

vom Business-Park „Glashaus Aldenhoven“



Business-Park „Glashaus Aldenhoven“

Kostenloses High-Speed WLAN im ganzen Haus



und jedem Bereich (Glasfaser vernetzt)

Ihr „Business-Resort“ stellt sich vor und gibt einen Einblick in seine Bereiche

Seminarzentrum	06
...wie zu Hause fühlen	07
Lageplan vor Ort	09
Tagesablauf	11

Ihr „Aufenthalt“ soll immer ein Erlebnis sein und Sie als Stammgast gewinnen

Ausstattung der Räume	12
Eventhalle „Tenne“	14
Essen & feiern	15
Wellness- & Fitness-Resort	17

Auf einen Blick und ein kurzer Einblick in die Vorteile „Ihres Glashaus“

... unser Glashaus-Fest	18
Das „Wir – Gefühl“	19
... und noch `ne Idee ?	21
Für Ihr Navi	22

Das Seminarzentrum

Modernste Technik im Zentrum der Zukunfts-Region „Aachener Bucht“



Bei uns stehen nicht Pauschal-Angebote im Vordergrund, sondern Ihre individuellen Wünsche. Alles wird auf Ihre Anforderung ausgerichtet, damit Ihre Veranstaltung oder Tagung erfolgreich wird.

Zahlreiche Tagungsräume und Kombinationen nach Größe und Themen, mit modernster Technik und bester Ausstattung erwarten Sie. Auch attraktive Rahmenprogramme und spontane Ideen werden von uns flexibel und kreativ umgesetzt, denn Ihr Erfolg und die Begeisterung Ihrer Teilnehmer ist uns wichtig.

Ruhe finden Ihre Teilnehmer während der Seminare in den hellen und freundlichen Pausenzonen. An sonnigen Tagen auf Terrassen und Gartenbereiche können Sie genießen und abschalten. In den Abendstunden stehen Ihren Teilnehmern unser gesamtes Haus, besonders mit dem gesamten Resort der Sinne mit Wellness-& Fitness zur Verfügung.

Ein professionelles und kompetentes Team betreut Sie von der Reservierung, über Ihrem Aufenthalt bis zur Abreise, für Ihre Wünsche zur Verfügung. Sagen Sie unserem Shuttle - Service einfach wo sie hin möchten.



Der Ablauf einer Tagungsanfrage

Informationsphase	Art der Veranstaltung, geplanter Ablauf, Teilnehmerzahl, benötigte Technik.
Check auf Verfügbarkeit und Angebotsversand	Die angefragten Kapazitäten sind für Sie eine Woche geblockt.
Zweites Telefonat	Rückfragen klären, evtl. Anpassen des Angebots.
Bestätigung	Erst nach schriftlicher Bestätigung ist die Veranstaltung für Sie gebucht.
Wichtige Info's für uns	Bitte eine Woche vorher mitteilen,... genaue Teilnehmer-Liste mit Namen, Ihre Trainer, Referenten und Leitung als Ansprechpartner, gewünschte endgültige Raumstellung, evtl. Veganer, Vegetarier, Allergiker oder Menschen mit besonderer Beachtung oder Betreuung.



...sich wie zu Hause fühlen

„Nahe an den Oberzentren und Ballungsgebieten NRW im Drei-Länder-Eck Belg./NL/D gelegen und dennoch, in einer anderen Welt. Arbeiten kombiniert mit Freizeit erleben. Das macht die Köpfe frei für Neues.

Für Tages-Seminare liegt darin ein großer Vorteil: Niemand läuft zwischendurch weg besonders nicht abends. Der Erfahrungsaustausch kommt von ganz allein in Gang. **Gerne wieder, sagen steht`s auch unsere Gäste.**“

Die Geschäftsleitung „Glashaus Aldenhoven“



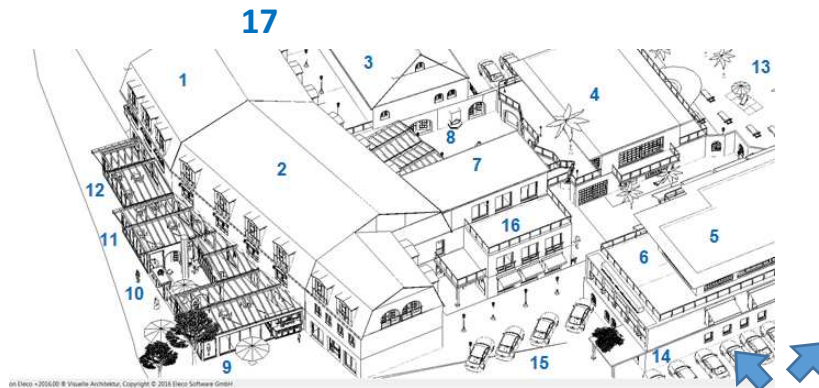
another day in Paradise





Von oben sieht man besser

Ein perfekter Ort zum Tagen



1 Glashaus-Zugang

Rezeption, Lobby, Frühstück, Bar, Aufzug,

2 Erlebnis-Gastro

Bistro, Eis-Cafe , Bar, Zugang zum Biergarten , Bar , Kaue mit Stollen (Vereinsraum)

3 Tenne (Veranstaltungsscheune)

Gesonderten Eingang, Festsaal-Konzerthalle-Theater, Public Viewing , Zugang Biergarten , Galerie , Bar

4 Wohlfühl-Resort der Sinne

Externer Zugang , Poollandschaft , Fitness , Saunen , Garderoben , Terrassen , Zugang Saunadorf , Bar

7 Mitarbeiter-Zentrum

Lager , Sozialräume , WC`s , Garderobe , Verbindung zum Wohlfühl-Resort

8 Biergarten

Gesonderter Zugang , Überdacht , nicht überdacht aber mit Sonnenschirme, Grill-Hütte, Public Viewing

9 Wintergarten Eis-Cafe

Fußbodenheizung , Beschattung , Eis-Theke , Straßenverkauf , 80 Plätze , 20 Plätze Außen-Terrasse

10 Wintergarten Kebab und Vorgarten

Denkmal der Bergleute , Vorgarten , Kebab-Theke , Straßenverkauf

11 Wintergarten Bistro

Fußbodenheizung , Beschattung , Bistro-Theke , 80 Plätze , 20 Plätze Außen-Terrasse

13 Sauna-Dorf

Garten, Teich, Stollen-Sauna , Kräuter Sauna , Kristall-Saune , Fin. Sauna , Bio-Saune , Liegegarten
Public Viewing für Sauna-Gäste

14 Eigene Parkplätze

Gesichert, 2 VIA-Garagen für Spez. Car`s über Zugangskontrollen weitere ca. 70 Park-Plätze

15 Termin-Parkplätze

Ca. 6 Park-Plätze

16 Verwaltung

EG Geschäftsleitung , Anmeldung und Zentralverwaltung , Keller-Energie

17 Zentral-Küche

Public-Cooking , Lager , Versorgung , Entsorgung , Kühlung ,

Ihr Tag im Business-Park Glashaus

Ein Beispiel-Ablauf zu Orientierung

Um Konzentration und geistige Leistungsfähigkeit der Teilnehmer hoch zu halten, sollte der Ablaufplan unsichtbar, aber nahtlos geplant sein.

Anreise der Trainer - Leitung	Unser Seminar-Dienst begrüßt den Trainer und bespricht den Tagesablauf und mit unserem F&B Manager das Essen
Anreise der Teilnehmer	Ihnen stehen eigene, kostenlose Parkplätze zur Verfügung. Bitte geben Sie im Navi ein: 52457 Aldenhoven, Schwanenstrasse 3
Begrüßungskaffee	Lernen Sie alle Teilnehmer in einer lockeren Runde kennen und saugen Sie sich einen ersten Eindruck von „Glashaus“ ein.
Begin Ihrer Tagung - Veranstaltung	Alle Teilnehmer werden zu Ihrem Seminarraum geleitet und beginnen mit Ihrer Tagung - Veranstaltung.
Kaffeepausen	Stärken Sie sich mit einer Tasse Kaffee und einer kleinen Aufmerksamkeit unseres Hauses in Ihren Pausen.
Mittagessen	Genießen Sie Ihre Mittagspause bei gutem Essen in unseren verschiedenen Restaurant-Bereichen. Je nach Belegung bieten wir Ihnen ein reichhaltiges Buffet mit Livecooking oder ein 3 –Gang Menü mit Wahlmöglichkeit im Hauptgang.
Eis-Cafe Pause	Um einen kühlen Kopf zu bewahren können Sie sich nun nochmal in unserem besonderen Eis-Cafe treffen - bevor es in den Endspurt geht.
Abendessen	Verbringen Sie einen schönen Abend bei netten Gesprächen und gutem Essen in unseren romantischen Gastro-Bereichen und Gärten.
Freizeit oder Rahmenprogramm	Entweder ist ein geplantes Rahmenprogramm durch Ihren Veranstalter schon eingeplant, oder durch unser Event-Management liebevoll angeboten. Wir bieten tolle Unterhaltung wie z.B. Public Viewing einer WM. Sie können auch in unserem Resort der Sinne Kraft tanken. Ein sehr umfangreiches Besucher-Programm in die Region hinein ist bemerkenswert und wird Ihnen gerne von uns organisiert. Z.B. hat Aldenhoven ein Bergbau-Museum ganz besonderer Art.
Frühstück	Genießen Sie unser reichhaltiges Frühstücks-Buffet und starten Sie gut in den Tag. Anschließend finden sich alle Teilnehmer im Tagungs-Zentrum ein oder Sie treten gestärkt Ihre Tag an.

Ausstattung Business-Park Glashaus

Die perfekte Umgebung für Ihre Veranstaltung



Die Erkenntnis, dass eine intensive Kleingruppenarbeit die Effizienz und Festigung der Ergebnisse fördert, hat sich auf die Tagungsmöglichkeiten im **Business-Park „Glashaus Aldenhoven“** ausgewirkt.

Mehrere Seminar- und Veranstaltungsräume, für unterschiedliche Anzahl von Personen, bieten einen Spielraum, der allen Teilnehmern zugutekommt.

Die Tagungs- und Veranstaltungsräume bieten reichlich Platz für alle Arten Ihres Event´s. Egal ob im kleinen Kreis oder in großer Runde; das Glashaus Aldenhoven wird Ihnen garantiert das Passende nach Ihren Anforderungen anbieten. Die Veranstaltungsräume befinden sich separat vom normalen Restaurantbetrieb, so dass Sie in Ruhe arbeiten können.

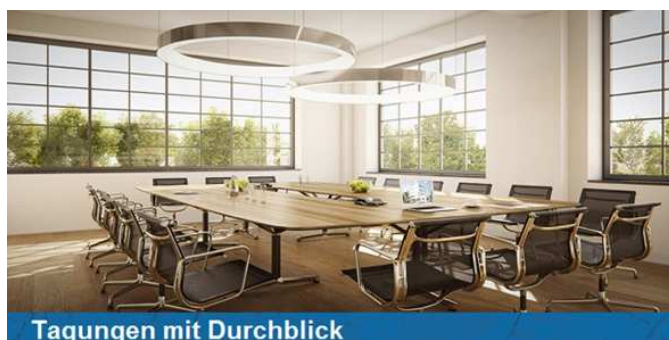
Zur Grundausstattung zählen natürlich Flipcharts, Pinnwände, Klemmleiten, Telefon, W-LAN, Internet Leinwand, moderne Übertragungstechnik von Ihrem Laptop aus. Wir vernetzen Sie.

Je nach Buchung und Thema stehen Ihnen Räumlichkeiten von 2-200 Personen zu Verfügung.

Weiter Hilfs- und Präsentationsmittel wie

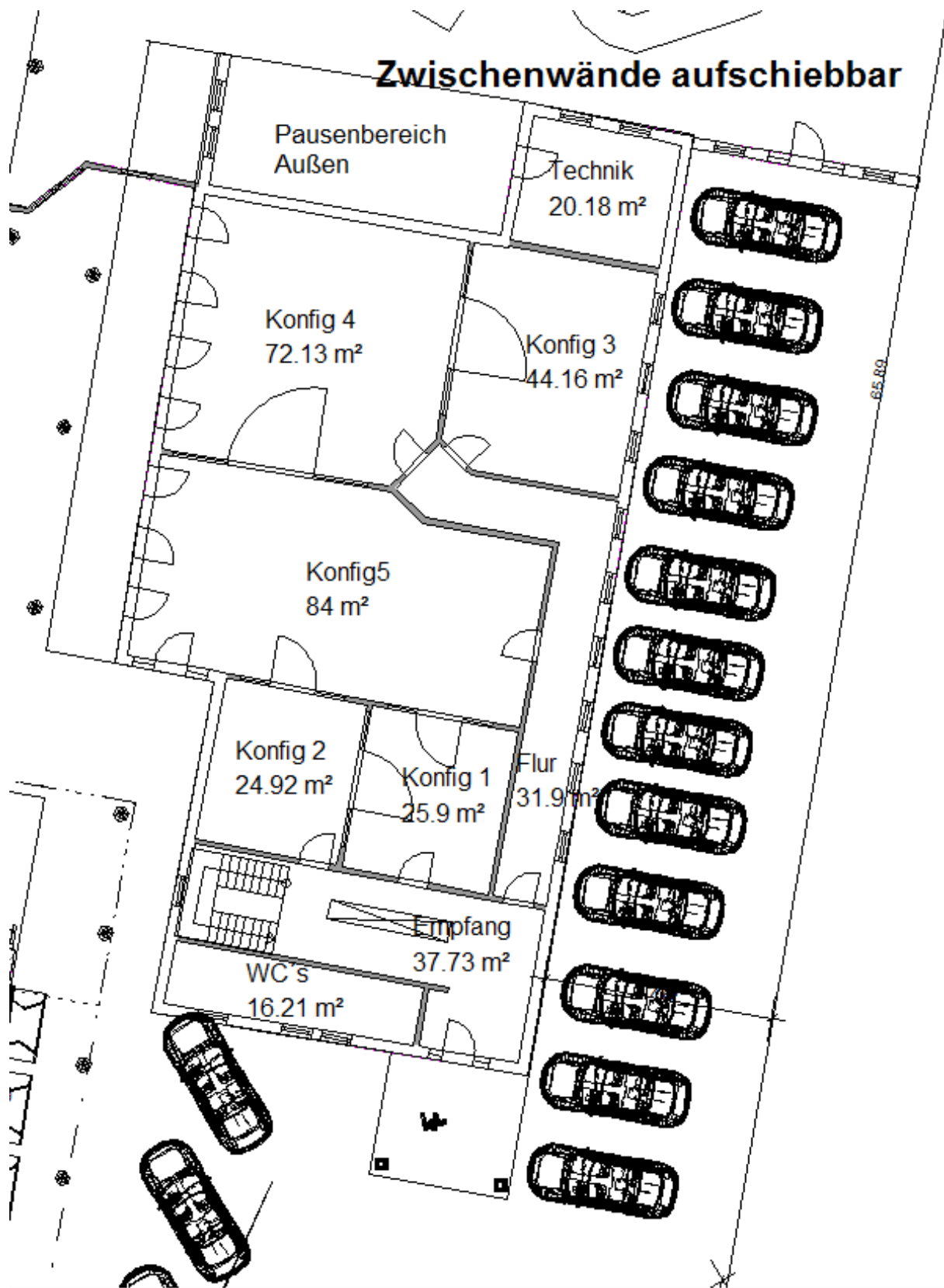
- *Moderationskoffer / -wagen*
- *Beamer*
- *Flatscreen TV*
- *DVD-Player*
- *Videokamera*
- *Aktiv-Box*
- *Mikrofonanlage*
- *Headset*
- *Beschallung*
- *Glashaus TV*

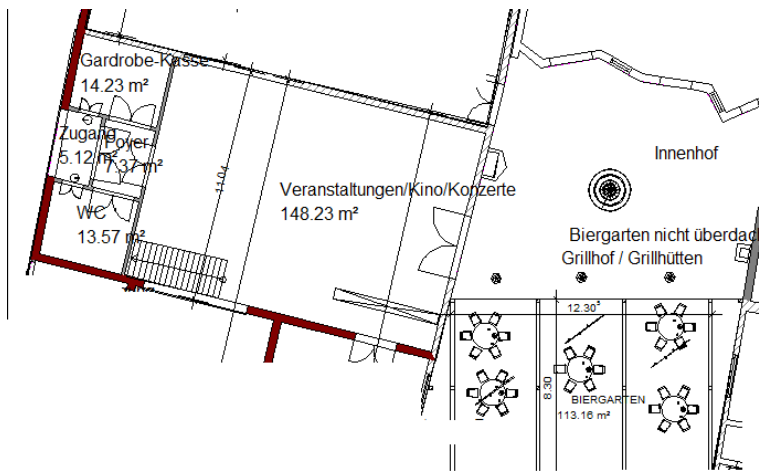
können selbstverständlich auf Wunsch, teilweise gegen Gebühr bereitgestellt werden. Wenn Sie spezielle Wünsche haben, werden wir diese gerne erfüllen.



Räumlichkeiten im Business-Park Glashaus

Die perfekte Atmosphäre für Ihre Veranstaltung





Für Ihr besonderes Event:
 Unsere „Glashaus-Tenne“
 z.B. für
 Weihnachtsfeiern, Jubiläen
 Konzerte, Theater, Magic-Show,
 public-viewings, Präsentationen,
 Visitenkarten-Party's , Kino,
 Ausstellungen, Hochzeiten
 Lesungen, Talk-Show's uvm.



Ein besonderer Ort für große Ereignisse. Ein Festsaal für private Feierlichkeiten und Firmenevent's.
 Modeshow's , Ausstellungen , Konzerte, Autoshow's werden laufend auch vom Event Management organisiert.
 Durch große Scheunentore passen selbst Limousinen der Oberklasse durch. Gleich ob Sie Gold und Juwelen,
 automobile Preziosen, oder nüchterne Zahle präsentieren wollen, unsere Tenne bietet Ihnen den passenden
 Rahmen incl. Bühne und die richtige Technik.

Deftig oder Traditionell im Business-Park Glashaus

Die kulinarische Verpflegung in perfekter Atmosphäre ausgewählt, ist Ihr Erfolg

Lassen Sie sich von unserem Küchen- und Service-Team verzaubern. Aus allerbesten Rohprodukten kreiert unsere Küche abwechslungsreiche und frische Speisen. Soll es etwa Deftig-Traditionell sein ? Regionale Gerichte überraschen vielleicht, mit dem Gespür für das Besondere neu interpretiert und gesund zubereitet? Oder lieber feine Haut-Cuisine mit internationalem Flair. Ein besonderes Kebab, Pizza oder Pasta ?

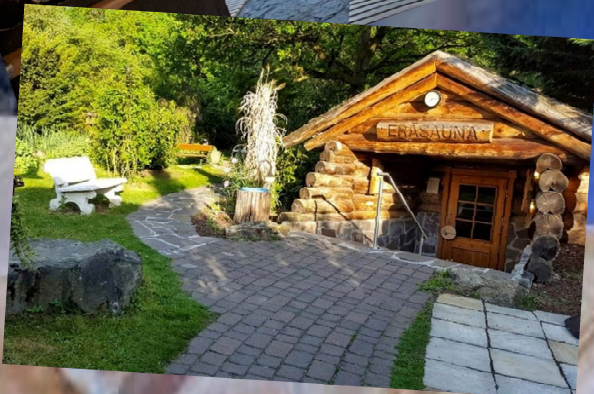
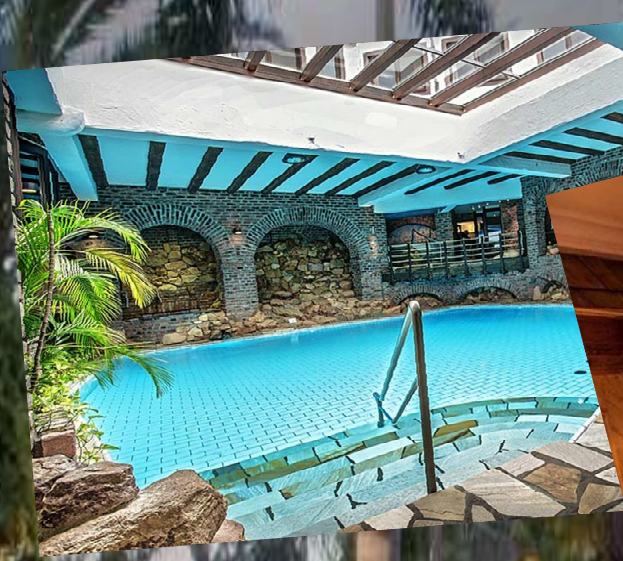


Unsere Küche und das Service-Team lässt keinen Wunsch offen.

- Regionale Backwaren, Obst, Jogurt, Stick´s und Snack´s bei unbegrenztem Kaffee oder Tee.
- Grillen Sie mit uns in unserem Schlemmer-Biergarten. Oder Sie buchen unsere Grillhütte.
- Wein- und Bierproben, Cocktailkurse oder Jazz in der Küche...



„Wir möchten, dass Sie unser Stammgast werden“
Unser Wellness- & Fitnesspark – Ihr Resort
Ihr externes Depot für die Sinne



„Liedertafel“ im Business-Park Glashaus

Das kulinarische & musikalische Jahrs-Ereignis – unser Fest, immer **am 3.10.**



Gönnen Sie sich einen besonderen Abend und **buchen Sie** unsere jährliche Veranstaltung „Liedertafel“. Tanzmusik in ganzen Haus, Piano in der Lobby und entdecken Sie unser kulinarisches Lecker-Land. **Am Tag der Einheit am 3.10.** ist unser Glashausfest. Karten bitte rechtzeitig vorbestellen. **Schnell ausgebucht!**



ZEIT ZUM GENIESSEN

–

FÜRSORGE

–

ATMOSPHERE

–

PROFESSIONALITÄT

–

KREATIVITÄT

–

ERFAHRUNG

–

AMBIENTE

–

GESCHMACK

*Unser Team steht
Ihnen bei jeglichen Fragen gerne
zur Verfügung.*



Noch etwas ganz Wichtiges :

Unsere Mitarbeiter sind unsere wertvollen „Edelsteine“ für unser Mosaik

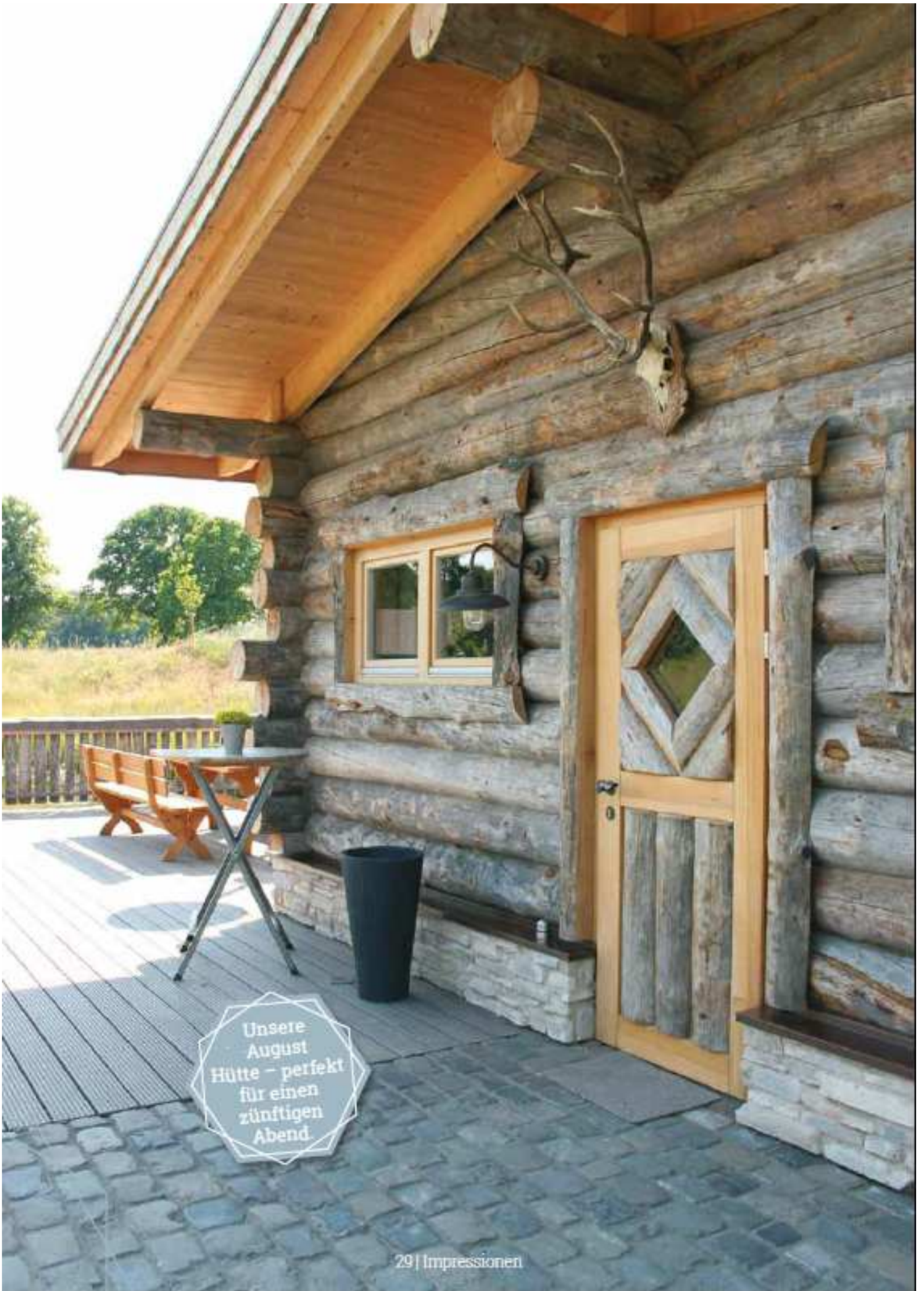


Teambuilding ? Eine Frage der Baukunst. Der neue deutsche Begriff „ Teambuilding“ legt es schon nahe: Teams kann man bauen oder besser gesagt gestalten. Wie bei jedem Handwerk gilt es daher, Ziele abzustecken und hochwertiges Werkzeug einzusetzen. Um dann aktiv zu starten. Gemeinsam, interessiert und nachhaltig.

Ein besonderes WIR-Gefühl zu gestalten ist unsere Philosophie auch für unser Personal.

***„WIR“ sind stolz auf... „WIR“
...und das SIE unser Stamm-Gast werden und dazu gehören.***





Unsere
August
Hütte - perfekt
für einen
zünftigen
Abend.

29 | Impressionen

Business-Park „Glashaus Aldenhoven“

<http://www.immobilien-aldenhoven.de/glashaus>
glashaus-aldenhoven@t-online.de

52457 Aldenhoven / NRW

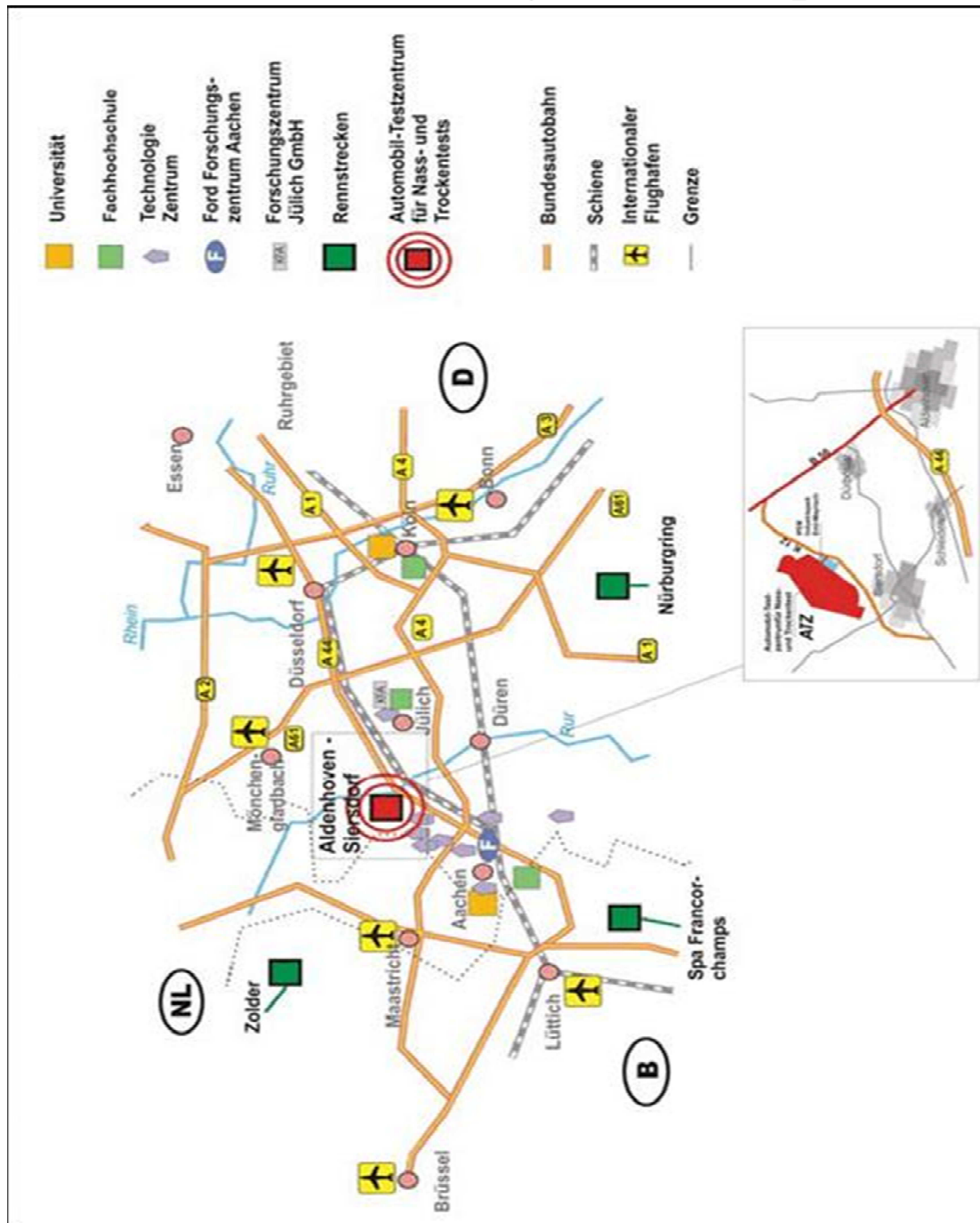
Alte Turmstrasse 1-5

Navi: Parkplatz Schwanenstrasse 3)

Hot-Line : 0175 261 260 5

Wir freuen
uns auf Sie!

Bitte in Ihrem Navi eingeben und speichern:



Zusammenfassung und Eindrücke:

Für Ihre Empfehlung

Ein lauer Sommerabend wie im Bilderbuch .

Genießen und der Weg über die Arkaden von Glashaus

Architektur & Stimmung: Business-Park ***GLASHAUS*** Aldenhoven, der mit seiner beeindruckenden Arkaden-Architektur und die Kulissen ein wenig an die Tradition der Region erinnert. Bepflanzungen, sprühende Wasserfontänen bis zu 5 m hoch und vieles mehr untermalen eine besondere Stimmung. Herrliche Musik und bunte Lichteffekte erzeugen Romantik und laden zum Genießen ein. Von vielen Orten aus bietet sich ein schöner Blick auf die Arkadenzugängen zu Fitness und Wellness und auf die Terrasse des Biergartens. Vorher genießen Sie in verschiedenen Restaurantbereichen und bei verschiedenen Events das besondere Flair von Glashaus Aldenhoven. Kalt- warme Schlemmerangebote und Buffets verwöhnen Sie mit internationaler Küche. Elegantes Ambiente erwartet Sie im Servicerestaurant. Wer sich dann weiter im Innern von Glashaus auf einen Rundgang begibt, entdeckt noch mehr liebevolle Details.

Sport und Unterhaltung: Fitness- Bade- und Saunalandschaft, Außenbecken mit Inneneinstieg, Dampfbad, Laconium, Fitness-Depot , Jogging- oder Nordic Walking-Programme inklusive. Gegen Gebühr: Solarium, Massage- und Beauty-Anwendungen für die ganze Familie und bald ein Frisör für Ihre Abende im Glashaus.

Kinder: Frühstück, manchmal mit unseren Künstlern und seinen Freunden, Kinderwasserspielplatz, Kinderspielecke, Spieleverleih an der Rezeption oder Kinderdisco nach Vorankündigung. Mit Kinder-Kino-Abende sind wir auch für unsere zukünftigen Gäste gerne präsent. Auch mit gebuchter, individuellen Betreuung.

Gut zu wissen: Für externe Tagesgäste zu allen Bereichen nach den offiziellen Öffnungszeiten zugänglich, außer die über Zugangskontrollen gesondert geschützten und gesicherten Bereiche.

Besonders nochmals zusammengefasst: Eine übergreifende Nutzung der Fitness-, Pool- und Saunabereiche, die mietbaren Büro- und Tagungsbereiche, verschiedene Bistro's und Club-Räume, Cafe's, beheizbare Wintergärten, Biergärten, Frühstückslobby und Veranstaltungsbereiche mit zahlreichen Programmen macht Glashaus zu einer IHRER zukünftigen Location.

Buchen sie uns doch einfach!